



MinSalud
Ministerio de Salud
y Protección Social

 **PROSPERIDAD
PARA TODOS**

ATENCIÓN A PERSONAS CON DISCAPACIDAD, RED UNIDOS

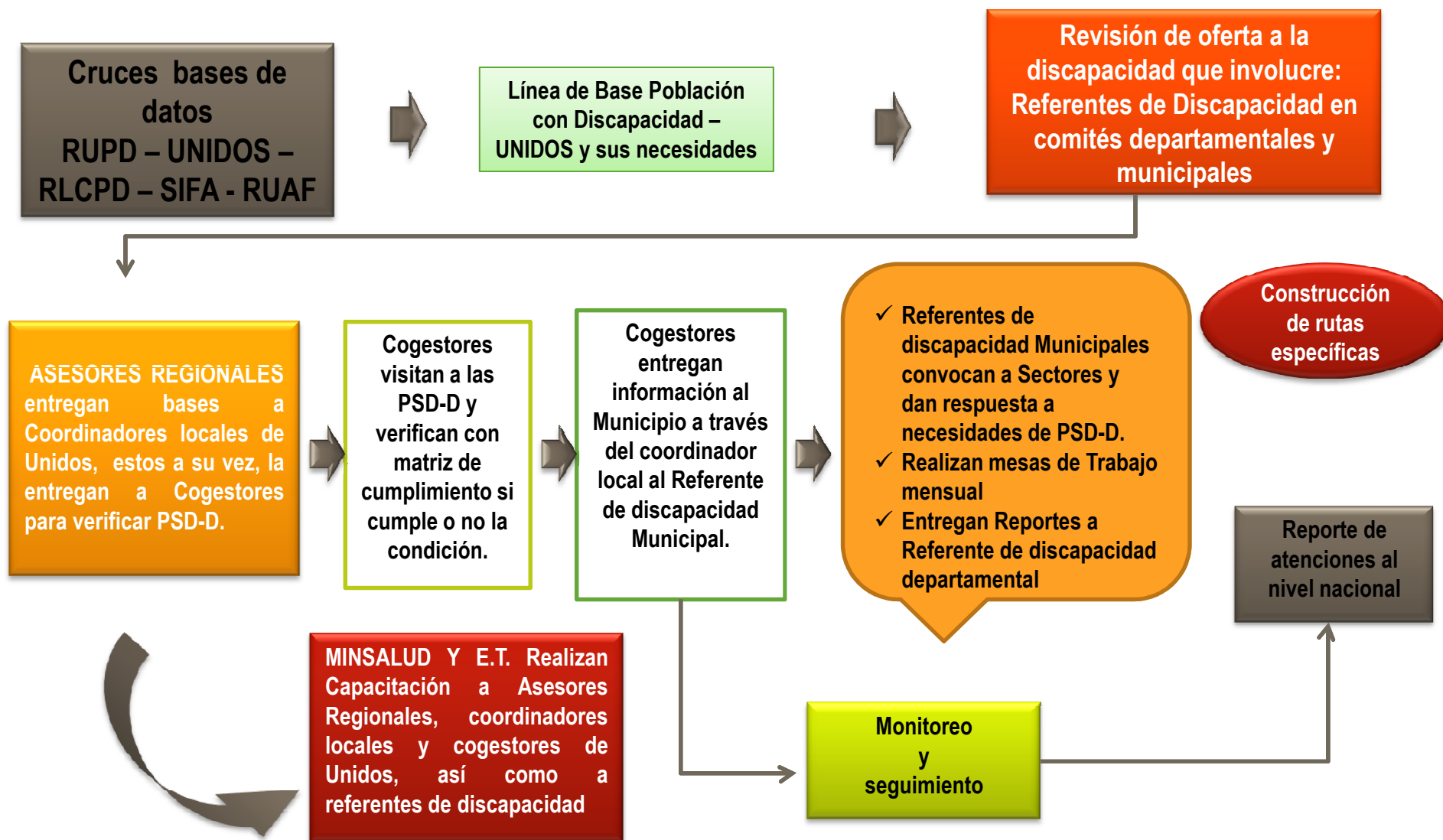




MinSalud
Ministerio de Salud
y Protección Social

**PROSPERIDAD
PARA TODOS**

Y CÓMO INICIAMOS?





MinSalud
Ministerio de Salud
y Protección Social

 PROSPERIDAD
PARA TODOS

ACCIONES DESARROLLADAS

- MSPS remitió comunicaciones durante los años 2013 y 2014, brindando las **orientaciones y requerimientos para gestionar la articulación intersectorial e interinstitucional** orientada a la atención de las personas con discapacidad registradas en la Red Unidos con el acompañamiento de los Comités Territoriales de Discapacidad.
- Se solicitó a las secretarías técnicas de los comités territoriales de discapacidad, la **invitación permanente a los coordinadores de la Red Unidos** para participar en las sesiones y en el seguimiento conjunto a la implementación de la ruta intersectorial e interinstitucional.
- MSPS ha recibido **reportes de la gestión realizada** por algunas entidades territoriales.



MinSalud
Ministerio de Salud
y Protección Social

**PROSPERIDAD
PARA TODOS**

RUTA INTEGRADA DE ATENCIÓN

1

Lo primero que un
Cogestor debe verificar
para todos los integrantes
de la familia con
discapacidad



1. Si cuenta con
Documento de
identificación.

N
O
SI

Remita a Registraduría

2. Si tiene Afiliación al
Sistema de Seguridad
Social en Salud -SGSSS.

N
O
SI

Remita a EPS subsidiada (la
de preferencia de la persona),
para hacer la afiliación.

3. Si está registrado en el
Registro de localización y
Caracterización de
Personas con
Discapacidad-RLCPD

N
O
SI

Remitar a UGD o a la alcaldía
para que le informen dónde le
pueden aplicar el RLCPD.



MinSalud
Ministerio de Salud
y Protección Social

**PROSPERIDAD
PARA TODOS**

DILIGENCIAR LA MATRIZ DE SEGUIMIENTO

- Con la información recolectada por los cogestores de Unidos se genera una matriz que especifica para cada una de las personas con discapacidad, las necesidades identificadas.
- Esta matriz se entrega al coordinador local, quien la entrega a la Alcaldía para que el referente de discapacidad realice la gestión desde el Comité Municipal de Discapacidad.
- Posteriormente en el mismo Comité se debe verificar si las personas fueron remitidas a la oferta y si efectivamente recibieron el servicio de acuerdo a la necesidad identificada.



MinSalud
Ministerio de Salud
y Protección Social

PROSPERIDAD
PARA TODOS
2

RUTA INTEGRADA DE ATENCIÓN

Orientación hacia
servicios

Menor
de Edad

- Acceso y permanencia en sistema educativo formal en Establecimientos Educativos Oficiales desde el preescolar a la media en edades entre 5 a 17 años
- Formación titulada o complementaria por el SENA (a partir de los 14 años)
- Programa Más Familias en Acción (pilotaje)
- Atención en salud de acuerdo con el POS.
- Entrega de apoyos técnicos no cubiertos por el POS o atención en RBC (proyectos departamentales)
- Proceso de restablecimiento de derechos Si está en CONDICIONES DE RIESGO O VULNERABILIDAD.
- Participación en vida cultural, actividades recreativas, esparcimiento y deporte

Mayor
de Edad

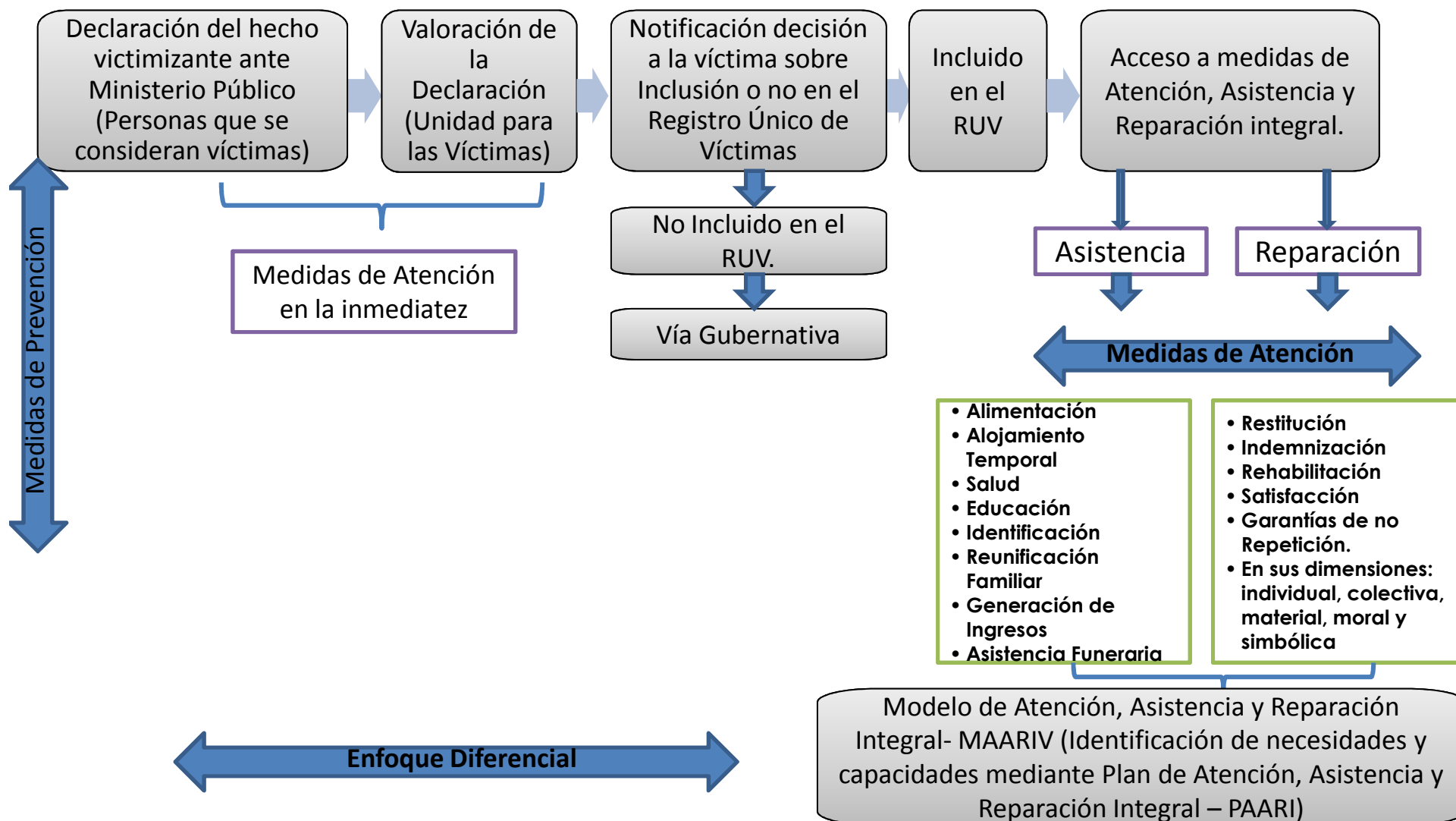
- Acceso y permanencia en sistema educativo formal en Establecimientos Educativos Oficiales en programas de educación de adultos que ofrecen las Entidades territoriales certificadas, etc.
- Acceso a educación superior – crédito ICETEX
- Formación para el trabajo por el SENA
- Intermediación laboral por el SENA
- Orientación para emprendimiento y empresarismo por el SENA
- Atención en salud de acuerdo con el POS.
- Entrega de apoyos técnicos no cubiertos por el POS o atención en RBC (proyectos departamentales)
- Proceso de restablecimiento de derechos si está en CONDICIONES DE RIESGO O VULNERABILIDAD.
- Participación en vida cultural, actividades recreativas, esparcimiento y deporte.



MinSalud
Ministerio de Salud
y Protección Social

**PROSPERIDAD
PARA TODOS**

RUTA ATENCIÓN, ASISTENCIA Y REPARACIÓN INTEGRAL PARA VÍCTIMAS

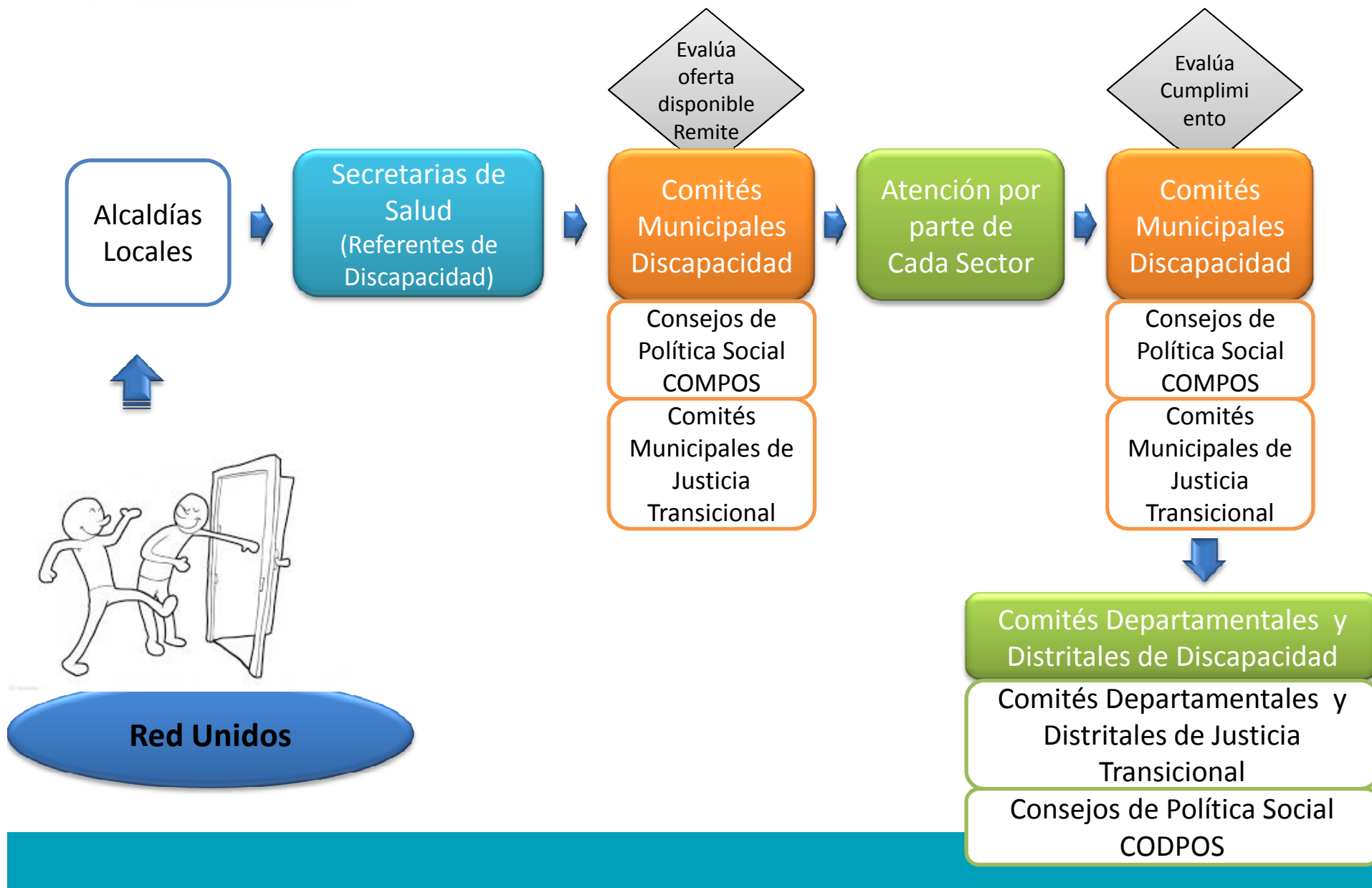




MinSalud
Ministerio de Salud
y Protección Social

**PROSPERIDAD
PARA TODOS**

INSTANCIAS QUE APOYAN EL ACCESO EFECTIVO A LOS SERVICIOS





- **Articulación** de todos los actores en el nivel territorial
- **Compromiso** de cada uno de los sectores para la atención de la población con discapacidad, conforme a sus competencias.
- Fortalecimiento de los comités territoriales de discapacidad para **gestionar** los casos en el marco de la ruta de articulación intersectorial y realizar el respectivo seguimiento.
- **Actualizar** la información en el Registro para la Localización y Caracterización de las personas con discapacidad.
- **Apropiar** la ruta de atención conforme a la oferta existente en el territorio y generar las estrategias y mecanismos para la articulación de dicha oferta con las necesidades de la población con discapacidad.